

ПНЕВМАТИЧЕСКИЙ КЛАПАН С УГЛОВЫМ ПОРШНЕМ УПК22Ф-1

Руководство по эксплуатации v. 2026-01-12 ААК-VRD-DVM

Принцип действия и область применения

Пневматический клапан УПК22Ф-1 нормально закрытый одностороннего действия предназначен для управления потоком рабочей среды в трубопроводе.

УПК22Ф-1 представляет собой пневматический клапан с поршнем, который открывается при подаче управляющего давления на клапан и автоматически закрывается под действием пружины при снятии управляющего давления.

Особенности:

- клапан нормально закрытый одностороннего действия;
- пневмопривод в комплекте;
- высокая пропускная способность;
- индикатор состояния клапана;
- монтажное положение: универсальное;
- защита трубопровода от гидравлических ударов благодаря специальной конструкции клапана;
- бесшумная работа;
- долгий срок службы.

Рабочая среда: пар, вода, горячая вода, воздух, инертные газы, масла, слабые кислоты и щелочи.

Максимальная вязкость рабочей среды: 600 мм²/с.

Материалы:

- корпуса клапана/привода – нержавеющая сталь;
- уплотнения – PTFE.

Температура рабочей среды клапана: -10...+180°C

Температура эксплуатации: -10...+60°C.

Рабочее давление среды*: 0...1,6 МПа.

Управляющая среда: воздух, нейтральные газы.

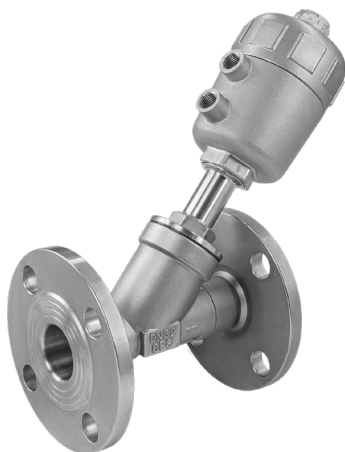
Управляющее давление: 0,3...1 МПа.

Присоединение клапана: фланцевое ½"...4".

Присоединение воздухопроводов: резьбовое ¼".

Ду, мм: 15...100.

*Параметры рабочего давления приведены для установки клапана по направлению потока. При установке в обратном направлении максимальное давление снизится.



ТЕХНИЧЕСКИЕ ХАРАКТЕРИСТИКИ

Обозначение	Ду, мм	Дэф, мм	Внутр. диаметр привода, мм	Kv, м³/ч	Присоединение		Вес, г
					клапана	воздуховодов	
УПК22Ф-1-5015-S FSP	15	13	50	4	F½"	G¼"	2300
УПК22Ф-1-5020-S FSP	20	18	50	6	F¾"		2500
УПК22Ф-1-5025-S FSP	25	22	50	14	F1"		2900
УПК22Ф-1-6325-S FSP	25	22	63	14	F1"		3800
УПК22Ф-1-5032-S FSP	32	28	50	20	F1¼"		4580
УПК22Ф-1-6332-S FSP	32	28	63	20	F1¼"		4800
УПК22Ф-1-5040-S FSP	40	35	50	21	F1½"		5300
УПК22Ф-1-6340-S FSP	40	35	63	21	F1½"		5340
УПК22Ф-1-6350-S FSP	50	42	63	35	F2"		6240
УПК22Ф-1-8050-S FSP	50	42	80	35	F2"		7860
УПК22Ф-1-8080-S FSP	80	68	80	96	F3"		-
УПК22Ф-1-12580-S FSP	80	68	125	96	F3"		17 000
УПК22Ф-1-80100-S FSP	100	86	80	120	F4"		-
УПК22Ф-1-125100-S FSP	100	86	124	120	F4"		22 320

Расшифровка обозначения на примере клапана УПК22Ф-1-5015-S XYZ:

УПК22Ф – модель клапана.

1 – тип клапана: одностороннего действия.

50 – внутренний диаметр привода.

15 – Ду, мм (диаметр условного прохода).

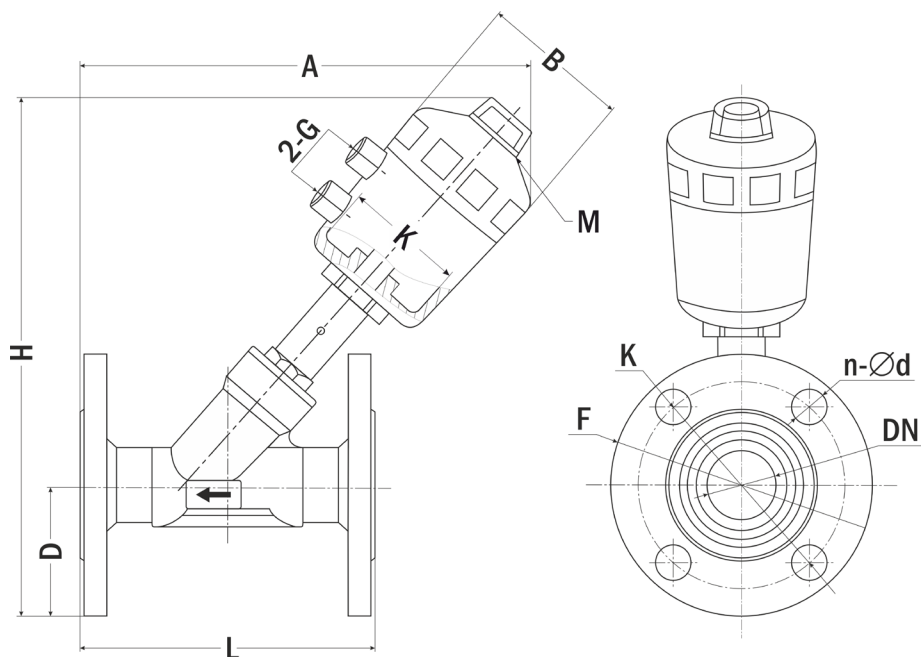
S – материал корпуса привода: нержавеющая сталь.

X – присоединение: F – фланцевое.

Y – материал корпуса клапана: S – нержавеющая сталь.

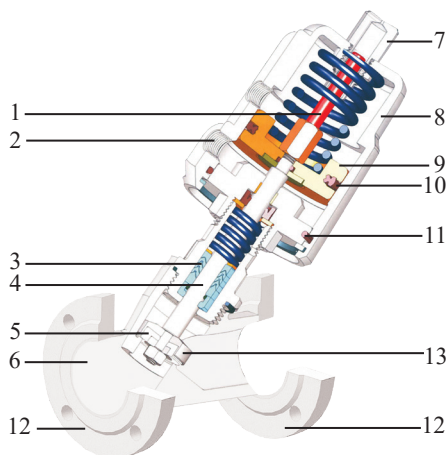
Z – материал уплотнения: P – PTFE.

ГАБАРИТНЫЙ ЧЕРТЕЖ



Модель	G	F	DN	Размеры, мм								
				Внутр. диаметр привода, К	A	B	D	n-Ø d	H	L	K	M
УПК22Ф-1-5015-S FSP	¼"	½"	15	50	180	63	45	8-14	195	131	65	M26×1,5
УПК22Ф-1-5020-S FSP	¼"	¾"	20	50	180	63	50	8-14	205	131	75	M26×1,5
УПК22Ф-1-5025-S FSP	-	1"	25	50	-	-	-	-	-	-	-	-
УПК22Ф-1-6325-S FSP	¼"	1"	25	63	220	77	55	8-14	246	139	85	M26×1,5
УПК22Ф-1-5032-S FSP	-	1¼"	32	50	-	-	-	-	-	-	-	-
УПК22Ф-1-6332-S FSP	¼"	1¼"	32	63	230	77	65	8-18	265	150	100	M26×1,5
УПК22Ф-1-5040-S FSP	-	1½"	40	50	-	-	-	-	-	-	-	-
УПК22Ф-1-6340-S FSP	¼"	1½"	40	63	240	77	70	8-18	275	178	110	M26×1,5
УПК22Ф-1-6350-S FSP	¼"	1½"	52	63	247	77	76	8-18	290	195	125	M26×1,5
УПК22Ф-1-8050-S FSP	¼"	2"	50	80	275	97	77	8-18	313	195	125	M26×1,5
УПК22Ф-1-8065-S FSP	¼"	2½"	65	80	295	97	88	8-18	335	228	145	M26×1,5
УПК22Ф-1-8080-S FSP	-	3"	80	80	-	-	-	-	-	-	-	-
УПК22Ф-1-12580-S FSP	¼"	3"	80	125	350	124	95	16-18	390	247	160	M36×2
УПК22Ф-1-80100-S FSP	-	4"	100	80	-	-	-	-	-	-	-	-
УПК22Ф-1-125100-S FSP	¼"	4"	100	125	400	124	105	16-18	435	298	178	M36×2

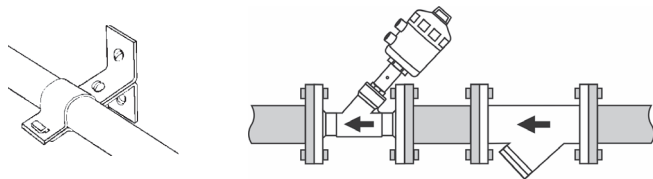
РАЗРЕЗ И КОНСТРУКЦИЯ КЛАПАНА



1. Шток индикатора.
2. Входное отверстие для подачи управляющего давления.
3. Уплотнение.
4. Шток.
5. Уплотнение поршня клапана.
6. Корпус клапана.
7. Индикатор положения.
8. Корпус привода.
9. Поршень привода.
10. Уплотнительное кольцо поршня привода.
11. Уплотнение корпуса.
12. Фланцевое присоединение клапана к трубопроводу.
13. Поршень клапана

МОНТАЖ КЛАПАНА

1. До начала монтажа произведите осмотр клапана. При обнаружении дефектов и повреждений, полученных в результате неправильных транспортировки или хранения, ввод изделия в эксплуатацию без согласования с продавцом не допускается.
2. Выберите участок трубы, на котором будет установлен клапан. Этот участок должен быть открыт для дальнейшего технического обслуживания.
3. Перед монтажом полностью отключите трубопроводную систему от подачи рабочей среды и надежно закрепите трубы с обоих концов клапана.
4. Прочистите трубопроводы, т.к. попадание в клапан инородных частиц может привести к выходу его из строя. Перед входным отверстием клапана установите фильтр-грязевик типа ФС-УФ или ФС-У.
5. Клапан может быть установлен в любом положении.
6. Для правильной работы устанавливайте клапан таким образом, чтобы направление стрелки на корпусе клапана совпадало с направлением потока. При установке в обратном направлении максимальное давление снизится.



7. Трубопровод и клапан проверьте на соосность.
8. Установку клапана производите между трубопроводными фланцами с использованием уплотнителей. Фланцевые соединения затягивайте равномерно, в три или четыре подхода, последовательно «крест-накрест». Через некоторое время после начала эксплуатации может понадобиться дополнительная подтяжка соединений.
9. После установки клапана проверьте герметичность всех выполненных соединений.

10. Не используйте клапаны в системах с отличными от указанных в данном паспорте рабочими параметрами.
11. Периодически осматривайте клапаны на предмет утечки рабочей среды.

КОМПЛЕКТАЦИЯ

Наименование	Количество
1. Пневматический клапан с угловым поршнем	1 шт.
2. Руководство по эксплуатации	1 шт.

ГАРАНТИЙНЫЕ ОБЯЗАТЕЛЬСТВА

Гарантийный срок составляет 12 месяцев от даты продажи. Поставщик не несет никакой ответственности за ущерб, связанный с повреждением изделия при транспортировке, в результате некорректного использования, а также в связи с модификацией или самостоятельным ремонтом изделия пользователем.

АРК Энергосервис, Санкт-Петербург

+7 (812) 327-32-74 8-800-550-32-74

www.kipspb.ru 327@kipspb.ru

Дата продажи: _____

Пневматический клапан
с угловым поршнем

УПК22Ф-1 _____

Ду, мм _____

Диаметр привода, мм _____

М. П.